

CSRD – nya krav på hållbarhetsrapportering



Renhållarträffen, 2025-02-07

Fredrik Svensson – Hållbarhetsansvarig, Sveriges Åkeriföretag

CSRD & ESRS

Corporate Social Responsibility Directive & European Sustainability Reporting Standards

- **Corporate Sustainability Reporting Directive (CSRD)**

- EU-direktiv som syftar till att stärka och utöka kraven på hållbarhetsrapportering för företag och därmed öka tillgången på information kring hur företag påverkar såväl människor som miljö.



- **European Sustainability Reporting Standards (ESRS)**

- en serie standarder som utvecklas för att stödja implementeringen av CSRD. Dessa standarder fastställer gemensamma riktlinjer och metoder för att rapportera olika aspekter av hållbarhet.



CSRD & ESRS

Corporate Social Responsibility Directive & European Sustainability Reporting Standards

*Största förändringen
inom redovisning
sedan 1400-talet*

- Miljö, sociala aspekter, bolagsstyrning
- Hela värdekedjan
- Dubbel väsentlighetsanalys
- Hållbarhetsrapporten ska vara en del av förvaltningsberättelsen
- Obligatoriskt med tredjepartsgranskning

Implementering

Etappvis utrullning:

- **1 juli 2024** (rapportering 2025)
Stora företag av allmänt intresse som tidigare omfattades av direktivet om icke-finansiell rapportering.
- **1 januari 2025** (rapportering 2026)
Andra stora aktiebolag
- **1 januari 2026** (rapportering 2027)
Börsnoterade små och medelstora företag



Direkt påverkan



Indirekt påverkan via krav från transportköpare

DUBBEL VÄSENTLIGHETSANALYS

MATERIELLT

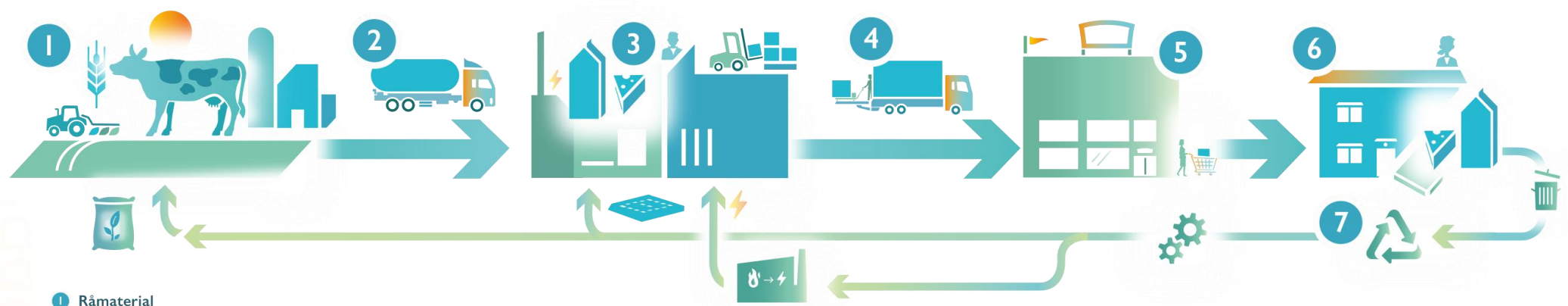
Konsekvenser för människor och miljö

FINANSIELLT

Konsekvenser finansiell ställning – risker och möjligheter kopplat till hållbarhet



VÄRDEKEDJA



- 1 Råmaterial
- 2 Distribution
- 3 Förädling/produktion
- 4 Distribution
- 5 Marknad/försäljning
- 6 Konsumtion/bruk
- 7 Återvinning/återbruk

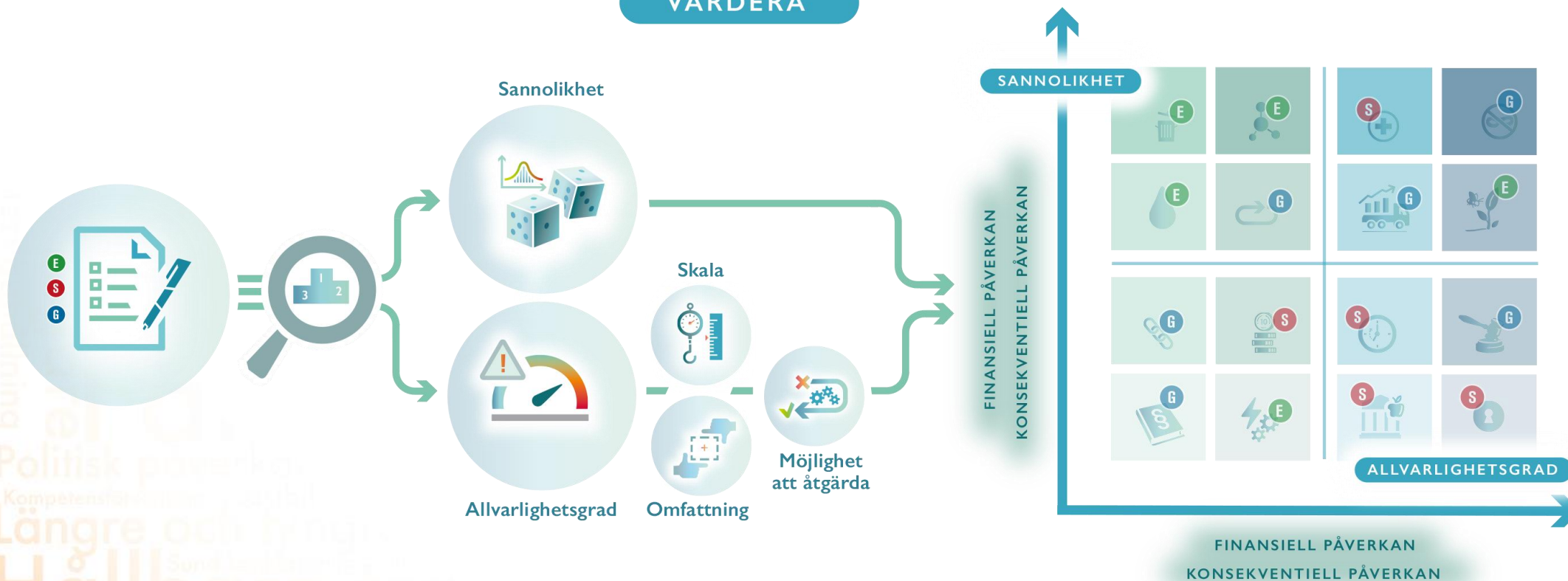
Effektivisering
Upphandling
Medlemsnytt
Akerinriktningen
Fair
Infrastruktur
Beställaransvar
Rostplåtar
Diesel
Transport

DUBBEL VÄSENTLIGHETSANALYS



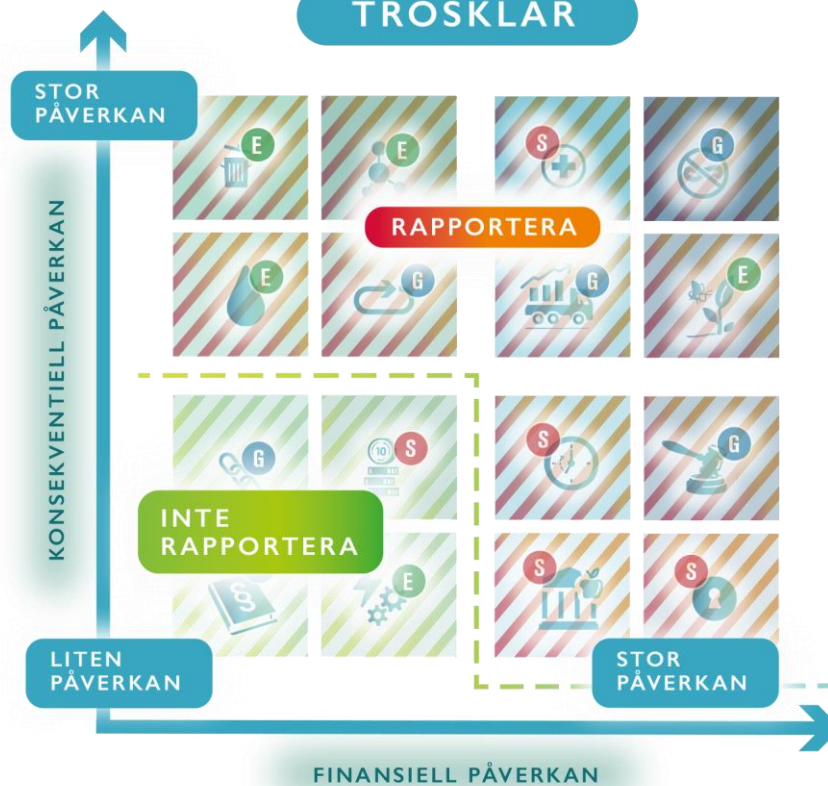
DUBBEL VÄSENTLIGHETSANALYS

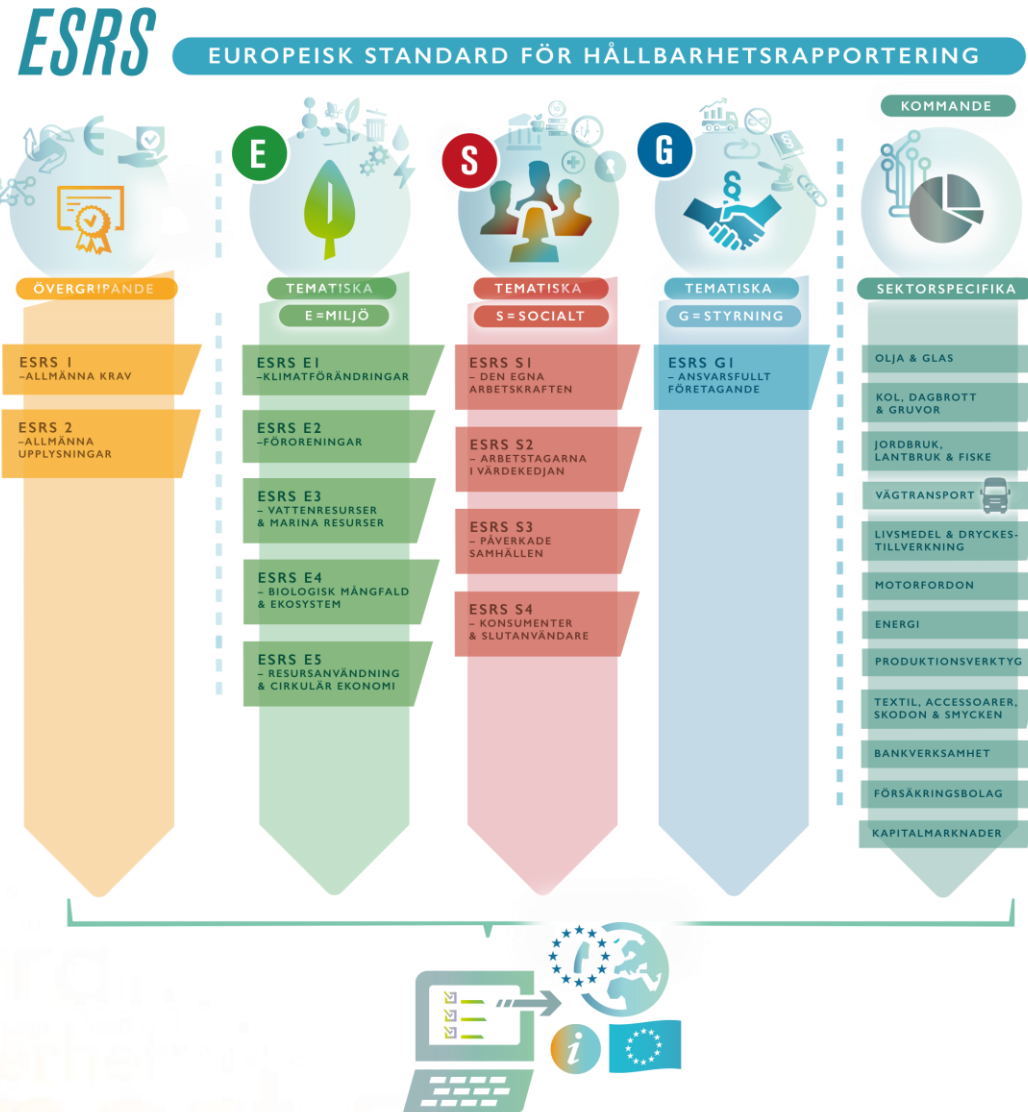
VÄRDERA



DUBBEL VÄSENTLIGHETSANALYS

TRÖSKLAR





Vilka i företaget bör involveras?

Ledning och styrelse

Hållbarhetsansvariga

Ekonomi- och
finansavdelning

Operativ verksamhet och
produktion

Inköp och leverantörskedja

HR-avdelning

Marknadsföring och
kommunikation

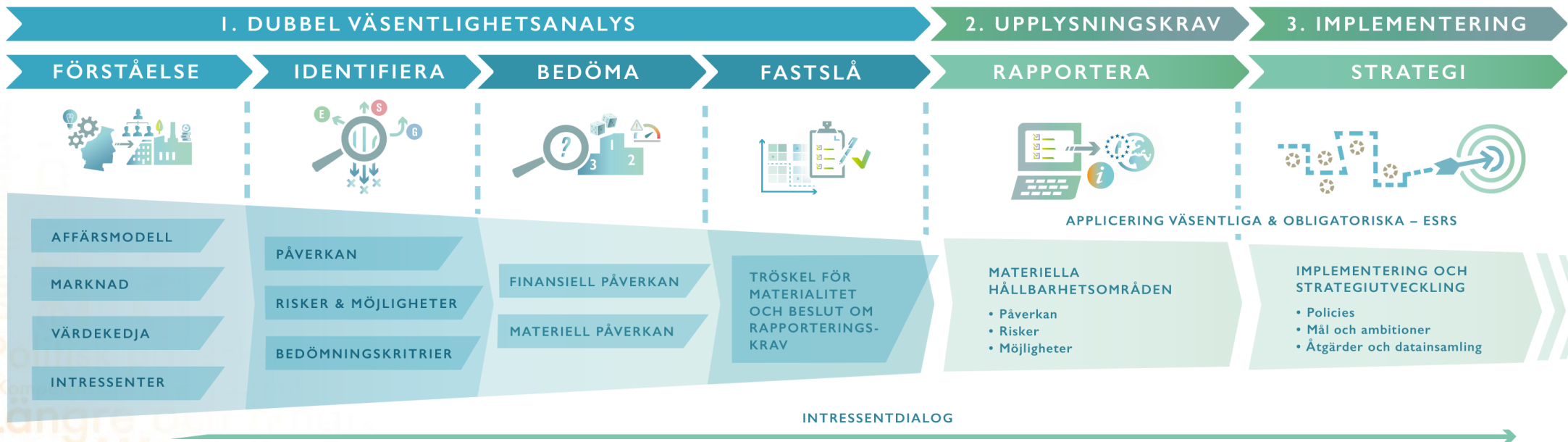
IT-avdelning

Systemstöd för rapportering

- Hur omfattande är er rapportering?
- Vad för typ av data behöver ni rapportera?
- Vad ska systemstödet hjälpa er med?
- Hur anpassningsbart och flexibelt är systemet?
- Kan det kommunicera med era andra programvaror?
- Hur lätt är det att komma igång och hur ser supporten ut?
- Hur beroende blir ni av systemleverantören?
- Hur framtidssäkert är systemet?
- Vilka beräknings- och analysmöjlighet har programmet?
- Hur visualiseras resultat och uppföljning?
- Vad är den totala kostnaden?

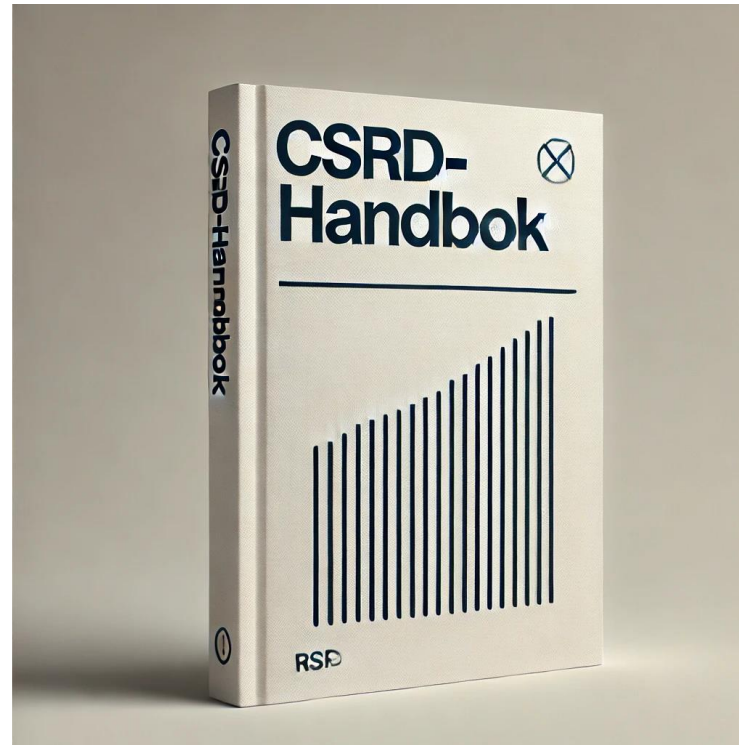


DUBBEL VÄSENTLIGHETSANALYS
ÖVERSIKT HELA PROCESSEN



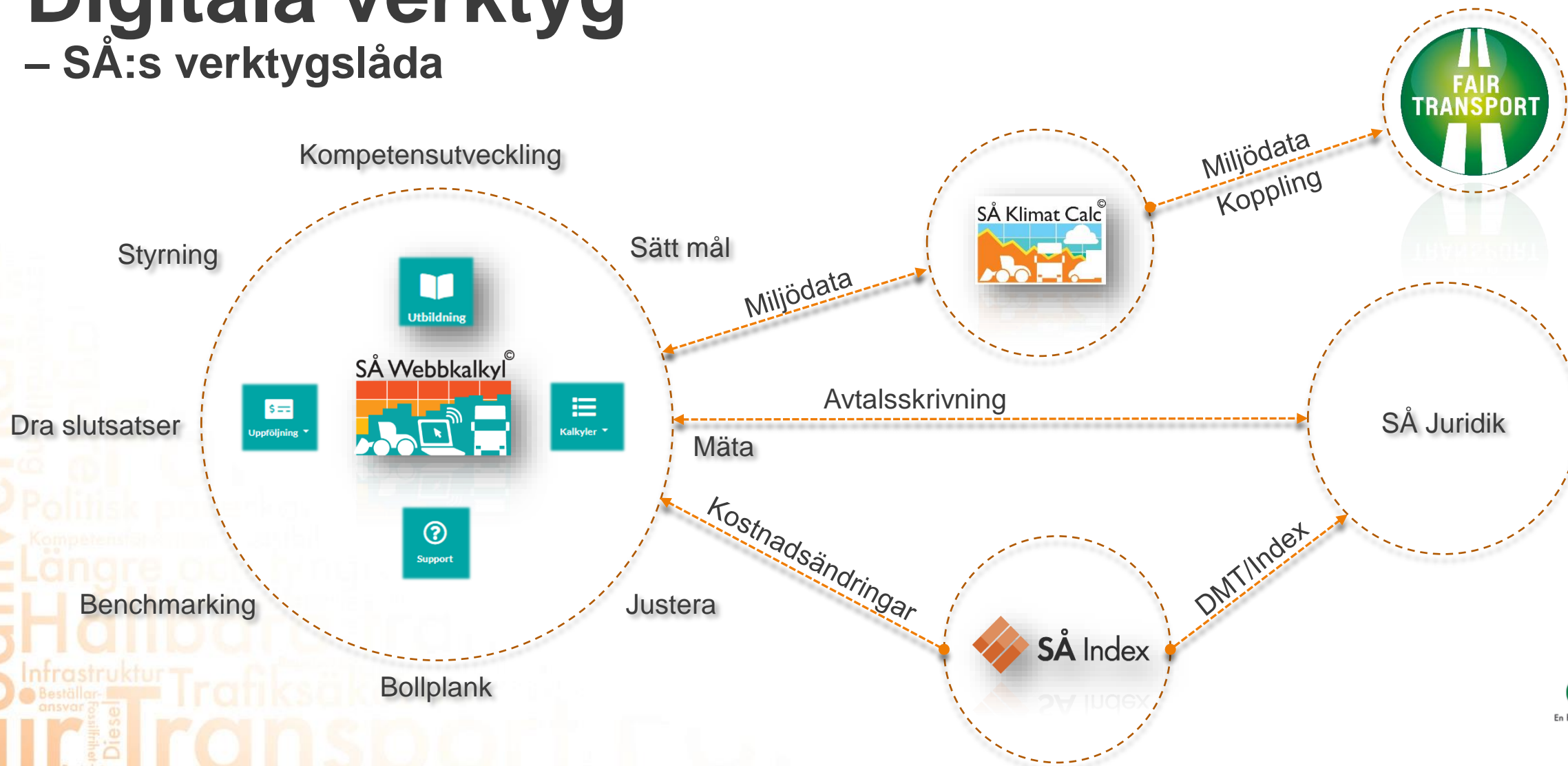
Effektivisering
 Trafikpolis
 Upphandling
 Medlemsnytt
 Åkerinärningen
 100-74
 Remisser
 Beställaransvar
 Rastplatser
 Diesel
 Fair Transport
 Hållbara
 Trafiksäkerhet
 Infrastruktur

Vilket stöd kan SÅ ge?

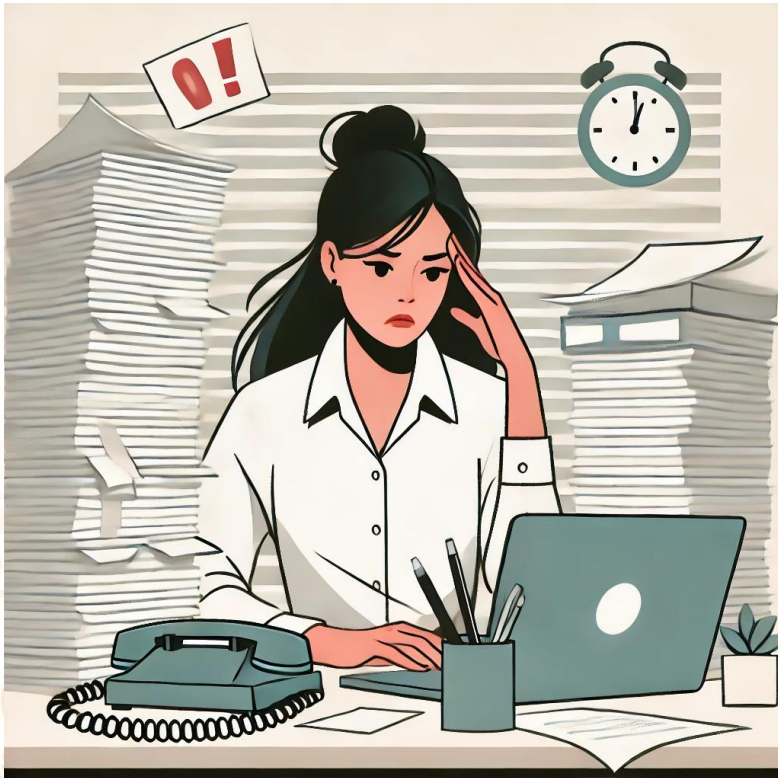


Digitala verktyg

– SÅ:s verktygslåda



Administrativ börda



eller

Affärsmöjlighet



Längre och tyngre fordon Uppföljning Konkurrensneutralitet Trafikverket
Miljözon Dieselstöld Vägfriktion Lastsäkring Farligt gods Skatter Vägslitageskatt Cabotage
Utbildning TENT-korridorerna Lastzon Dolly GB7 EU-politik Alkoholas Dieselpris Godsstrategi
Klimatpolitik Pålångsvagn Radio sändare Statsstöd Eurovinjett Integration Producentansvar Försäkring Trafikarbete
Sanktionsordningspaket Mobilfetspaket Mobilfetspaket Sanktionsordningspaket Sanktionsordningspaket
Supply chain Utstationeringsdirektiv Godslast Godslast Godslast Godslast Godslast Godslast
Elektrifiering Vinterväghållning Godslast Godslast Godslast Godslast Godslast Godslast
Vägbom Upphandlingsriktlinjer Kapellskärning Utbildning
Säkerhet Växthusgaser Fehmmarn bält Vägslitage Bensus Sociala villkor Transportarbete
Förarstöd Etnol Jämställdhet Bilinspektör Mobilitetspaket Tonkilometer Spårbarhet Rastplatser Släpvagn Avfallsnorm
DG Move Vägtrafikregister Självkörande fordon Delningsekonomi Vägtull Förd Vinterdäck Trafikpolis Certifiering
Vägförbrukning Vägtrafikregister Självkörande fordon Delningsekonomi Vägtull Förd Vinterdäck Trafikpolis Certifiering
Transportersäkerhet Vinterdäck Trafikpolis Certifiering Livscykelanalys Fossilfrihet
Konkurrens Säkerhet Globalisering Kombiterminal Självkörande fordon Lönsamhet Vikt Klampning
Infrastruktur Globalisering Kombiterminal Självkörande fordon Lönsamhet Vikt Klampning
Kilometerskatt Höghastighetståg Transportstyrelsen Livscykelanalys Fossilfrihet

TACK!



Kontakt:
Fredrik Svensson
fredrik.svensson@akeri.se
010-510 54 27